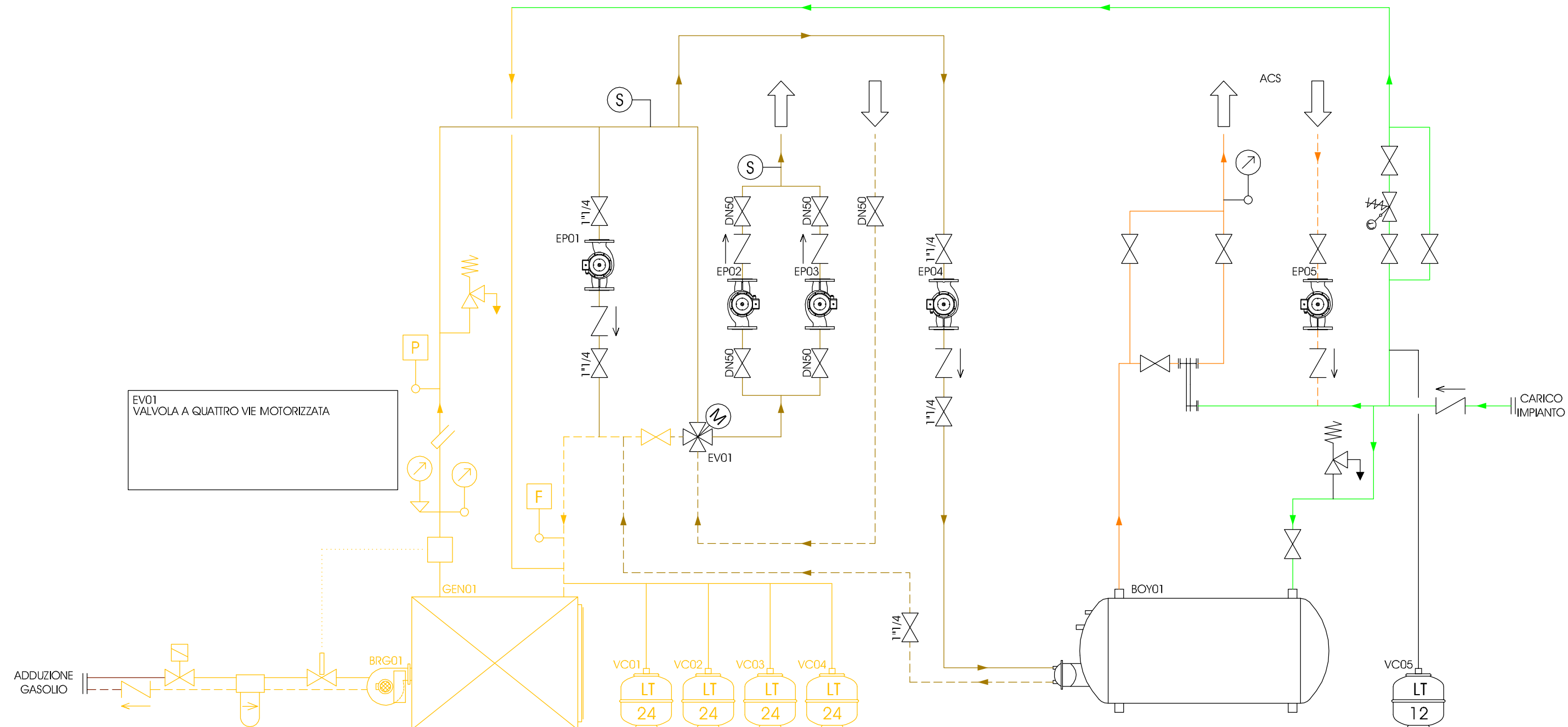


# SCHEMA FUNZIONALE IMPIANTO TERMICO - STATO DI FATTO

EP01 ELETTROPOMPA SINGOLA Marca=SALMSON Modello=SYM 32-50	EP02-EP03 ELETTROPOMPA SINGOLA Marca=SALMSON Modello=SCX 50-50	EP04 ELETTROPOMPA SINGOLA	EP05 ELETTROPOMPA SINGOLA Marca=GRUNDFOS
--	---	------------------------------	--



EV01  
VALVOLA A QUATTRO VIE MOTORIZZATA



GEN01  
GENERATORE AD ACQUA CALDA  
 Marca=RIELLO  
 Modello=RTQ 100  
 Pot.Foc.=115 kW  
 Pot.Nom.=105,3 kW  
 Pressione di esercizio= 5 bar

BRG01  
BRUCIATORE A GASOLIO  
 Marca=RIELLO  
 Modello=GULLIVER RG3  
 Pot.=83-178 kW

VC01-VC02-VC03-VC04  
VASO DI ESPANSIONE CHIUSO A MEMBRANA  
 Capacità=24 Lt

BOY01  
BOLLITORE ORIZZONTALE APPESO  
 Capacità=200 Lt

VC05  
VASO DI ESPANSIONE CHIUSO A MEMBRANA  
 Capacità=12 Lt

OPERE IN DEMOLIZIONE



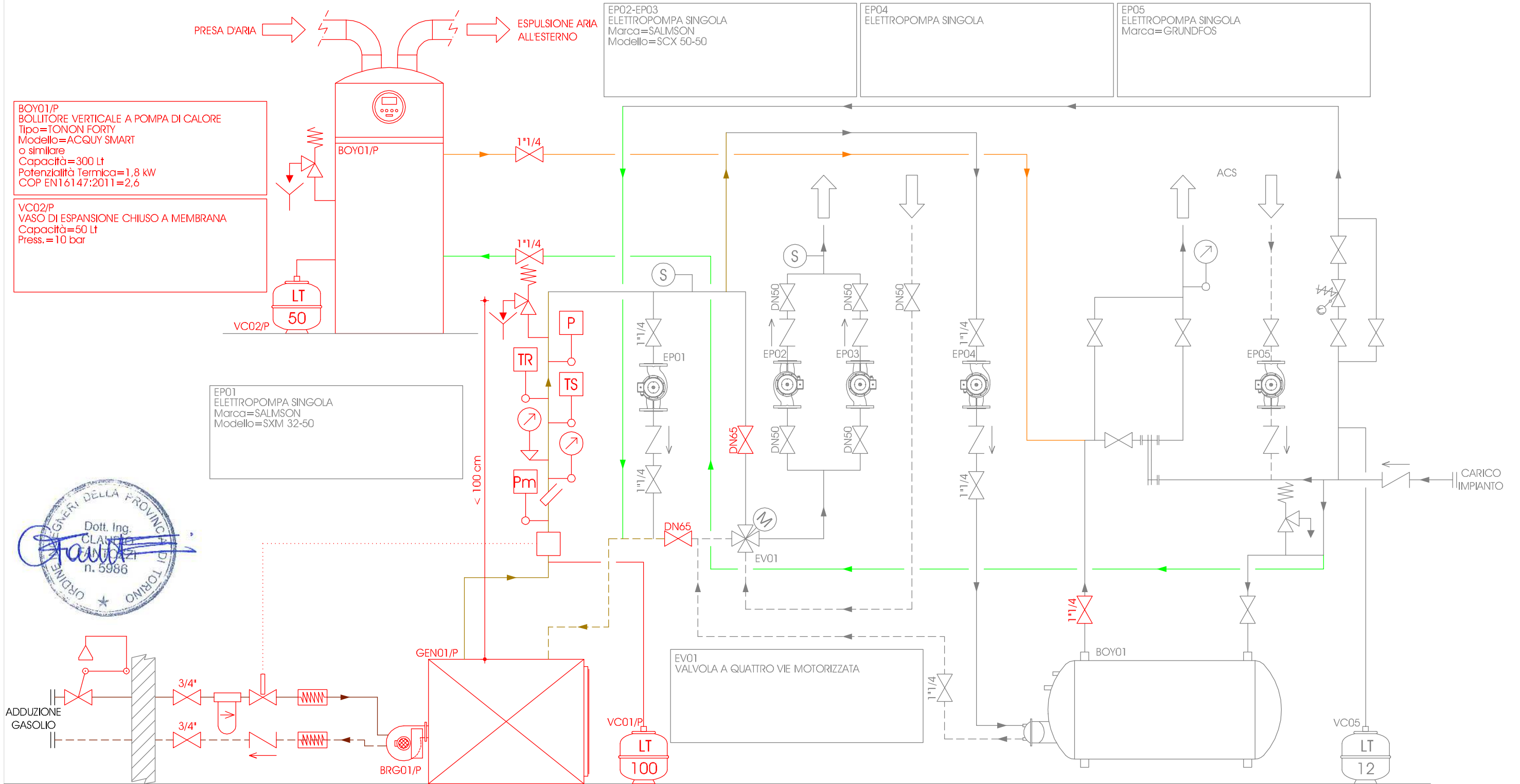
Proposta di affidamento in concessione mediante Project Financing, ai sensi dei commi 15-19 dell'art. 183 del D.Lgs. 50/2016, della gestione dei servizi energetici degli edifici del Comune di Grado mediante la realizzazione degli interventi di adeguamento ed efficientamento energetico, ai sensi del D.Lgs. 115/2008, degli edifici e degli impianti.



Elaborato: 3.2 Elaborati grafici interventi di Efficientamento Energetico  
 Edificio: 14 - CENTRO ASSOCIAZIONI FOSSALON  
 Via Altino - Fraz. Fossalon - GRADO (GO)

Data: Ottobre 2017  
 Tavola: 01

# SCHEMA FUNZIONALE IMPIANTO TERMICO - STATO IN PROGETTO



**BOY01/P**  
 BOLLITORE VERTICALE A POMPA DI CALORE  
 Tipo=TONON FORTY  
 Modello=ACQUY SMART  
 o similare  
 Capacità=300 Lt  
 Potenza Termica=1,8 kW  
 COP EN16147:2011=2,6

**VC02/P**  
 VASO DI ESPANSIONE CHIUSO A MEMBRANA  
 Capacità=50 Lt  
 Press.=10 bar

**EPO2-EPO3**  
 ELETTROPOMPA SINGOLA  
 Marca=SALMSON  
 Modello=SCX 50-50

**EPO4**  
 ELETTROPOMPA SINGOLA

**EPO5**  
 ELETTROPOMPA SINGOLA  
 Marca=GRUNDFOS

**EPO1**  
 ELETTROPOMPA SINGOLA  
 Marca=SALMSON  
 Modello=SXM 32-50

**EV01**  
 VALVOLA A QUATTRO VIE MOTORIZZATA



**GEN01/P**  
 GENERATORE AD ACQUA CALDA  
 Tipo=UNICAL  
 Modello=TRISTAR 80 2S  
 o similare  
 Pot.Foc.= 85,2 kW  
 Pot.Nom.=80 kW  
 Perdite di carico= 0,08-0,15 m.c.a.  
 Contenuto di acqua= 86 Lt  
 Pressione max di esercizio= 6 bar  
 Rendimento utile al 100%= 93,8 %

**BRG01/P**  
 BRUCIATORE A GASOLIO  
 Tipo=RIELLO  
 Modello=BG 6.1 D  
 o similare  
 Pot.=53,8/65,8-104 kW  
 Portata=4,5/5,5-8,7 kg/h

**VC01/P**  
 VASO DI ESPANSIONE CHIUSO A MEMBRANA  
 Capacità=100 Lt  
 Press.=6 bar

**BOY01**  
 BOLLITORE ORIZZONTALE APPESO  
 Capacità=200 Lt

**VC05**  
 VASO DI ESPANSIONE CHIUSO A MEMBRANA  
 Capacità=12 Lt

■ STATO DI FATTO  
 ■ OPERE IN PROGETTO



Proposta di affidamento in concessione mediante Project Financing, ai sensi dei commi 15-19 dell'art. 183 del D.Lgs. 50/2016, della gestione dei servizi energetici degli edifici del Comune di Grado mediante la realizzazione degli interventi di adeguamento ed efficientamento energetico, ai sensi del D.Lgs. 115/2008, degli edifici e degli impianti.



Elaborato:	3.2 Elaborati grafici interventi di Efficientamento Energetico	Data:	Ottobre 2017
Edificio:	14 - CENTRO ASSOCIAZIONI FOSSALON Via Altino - Fraz. Fossalon - GRADO (GO)	Tavola:	02